

- Symboolenlijst**
- ● Bell
 - Wandlichtpunt
 - Wandlichtpunt waterdicht
 - Aarding
 - ⊗ Plafondlichtpunt
 - ⊗ Enkeelpolige schakelaar
 - ⊗ Timerschakelaar of ingebouwde vochtsensor, n.l.b.
 - ⊗ Wisselschakelaar
 - ⊗ Tweepoligeschakelaar
 - ⊗ Enkeelpolige schakelaar en wandcontactdoos
 - ⊗ Dubbele wandcontactdoos (randaande)
 - ⊗ Enkele wandcontactdoos (randaande)
 - ⊗ Enkele wandcontactdoos (randaande, waterdicht)
 - ⊗ Enkele wandcontactdoos (randaande, perlex)
 - ⊗ Los aansluitpunt
 - ⊗ Kamerthermostaat
 - ⊗ CO2 meter
 - ⊗ 765 - Circa maatvoering in mm
 - ⊗ Meterkast, verdoelkast
 - ⊗ WTW installatie
 - ⊗ Opstelplaats boiler
 - ⊗ Opstelplaats warmtepomp
 - ⊗ Opstelplaats wasmachine / droger
 - ⊗ Omvormer t.b.v. zonnepanelen
 - ⊗ Elektrische radiator
 - ⊗ Kelders
 - ⊗ Rookmelder
 - ⊗ Opstelplaats keuken
 - ⊗ Hemelwaterafvoer
 - ⊗ Verdelstuik vloerverwarming
 - ⊗ Tegelwerk indicatief
 - ⊗ Indicatie dakvlak t.b.v. zonnepanelen, omvormer in technische ruimte.
 - ⊗ Definitieve locatie en aantallen n.l.b.
 - ⊗ Indicatie dakvlak t.b.v. dakventilator/ installatie.
 - ⊗ Definitieve locatie en aantallen n.l.b.

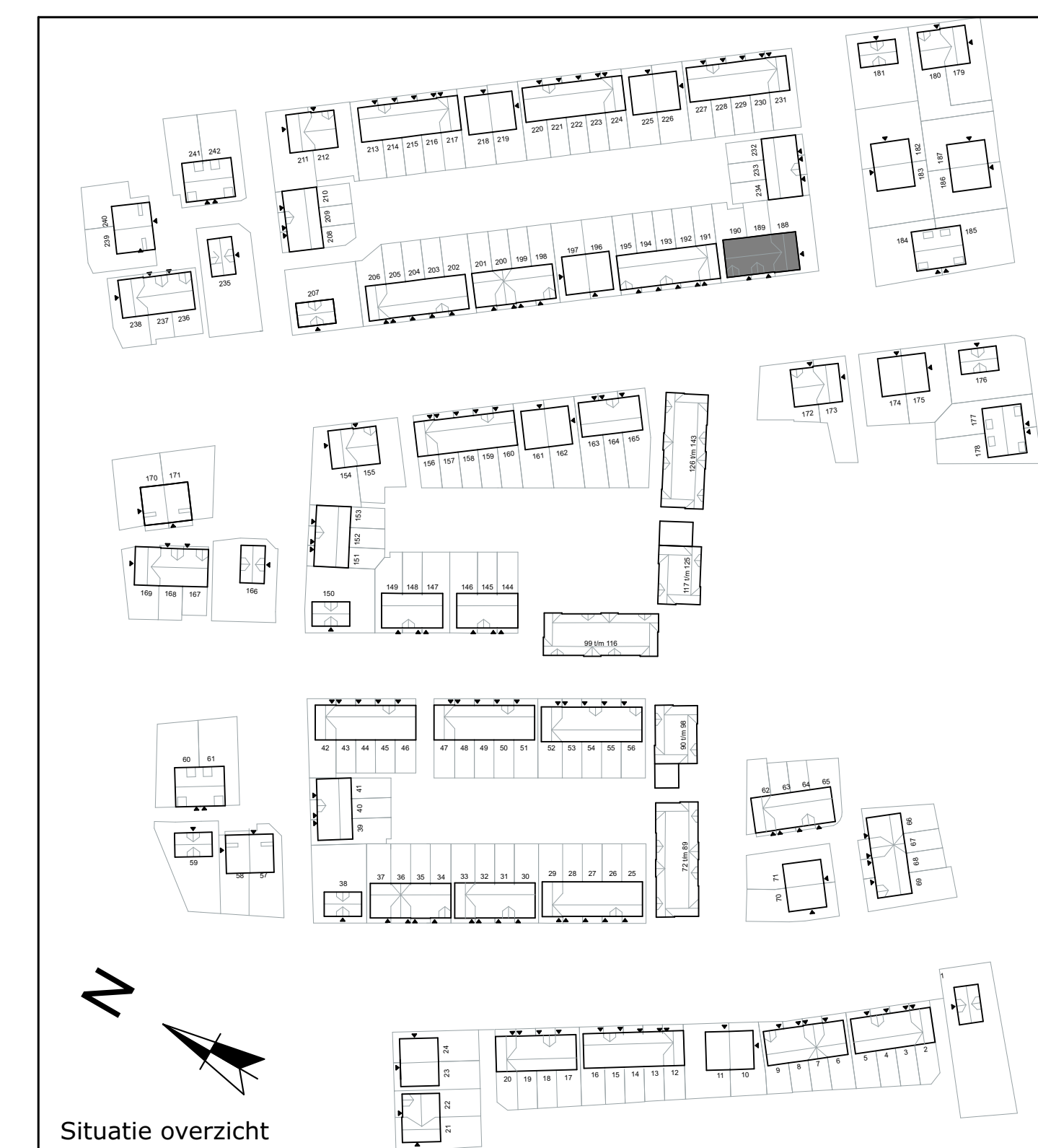
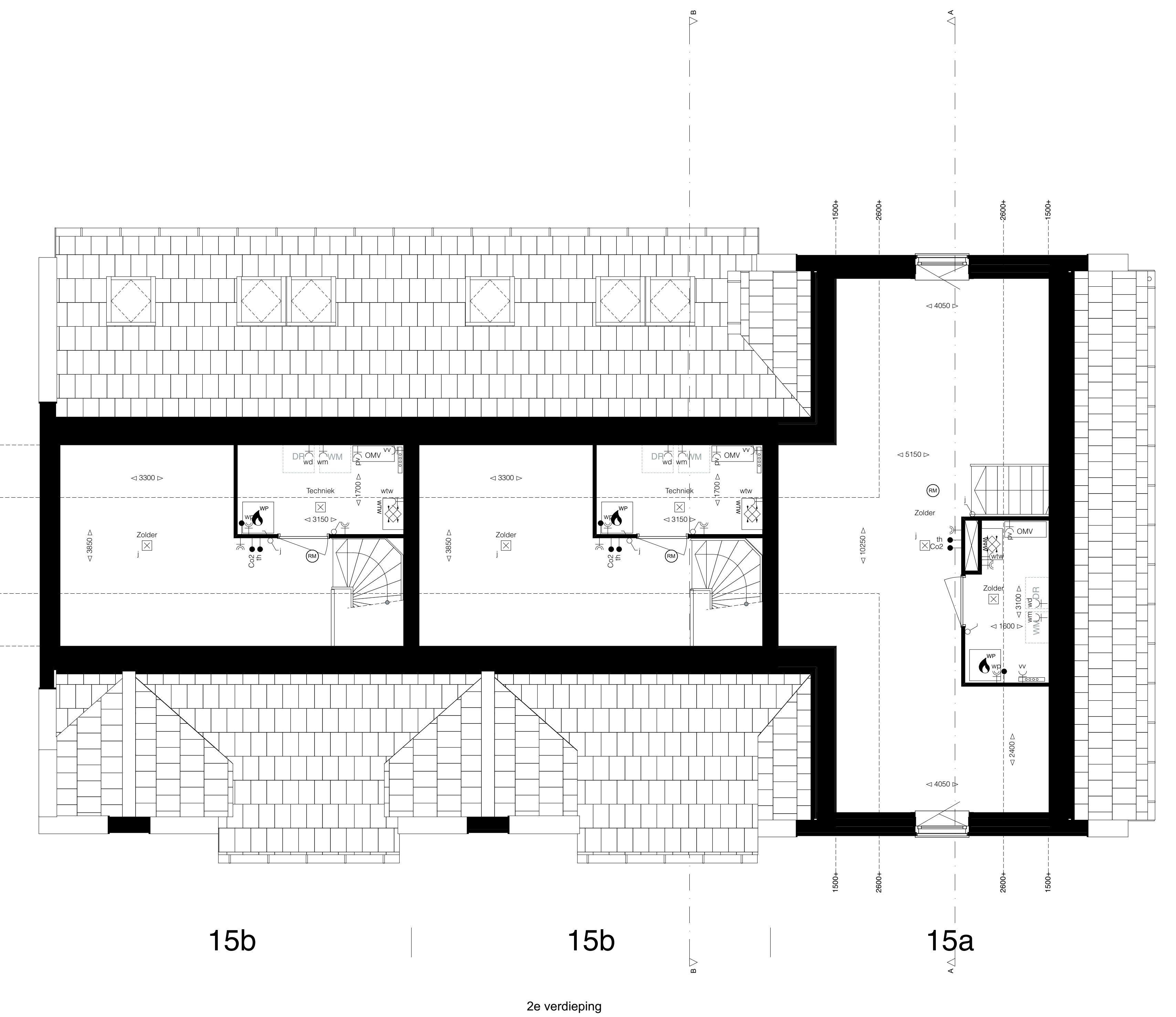
Disclaimer

Situatie: Klokken - Het aansluitend openbaar gebied is nog in ontwikkeling en valt buiten de verantwoordelijkheid van de ontwerper.

Afbeeldingen in de tekening hebben circa maten in millimeters.

Op de afdelingen zijn alle afmetingen en afstanden aangegeven. Het is niet mogelijk om alle afmetingen te geven. De afmetingen zijn gebaseerd op de afmetingen van de afzonderlijke onderdelen. Het is niet mogelijk om alle afmetingen te geven. De afmetingen zijn gebaseerd op de afmetingen van de afzonderlijke onderdelen.

De afmetingen zijn gebaseerd op de afmetingen van de afzonderlijke onderdelen. Het is niet mogelijk om alle afmetingen te geven. De afmetingen zijn gebaseerd op de afmetingen van de afzonderlijke onderdelen.



Hofgeest
BUITEN

Bloktype 15
Woningtype 15a en 15b
Plattegrond tekening

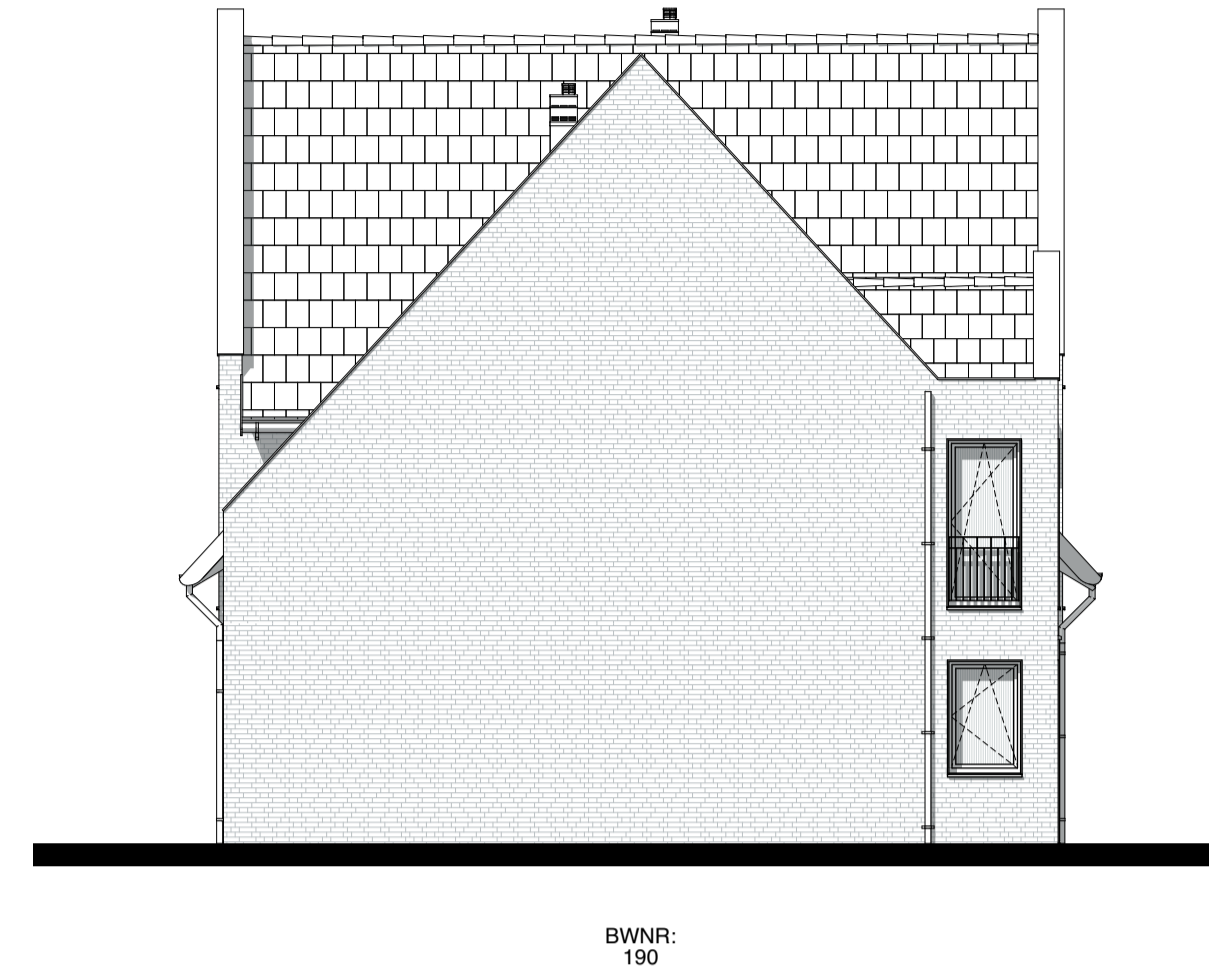
Blad 1 van 2

BOUWNUMMERS: 188, 189 en 190

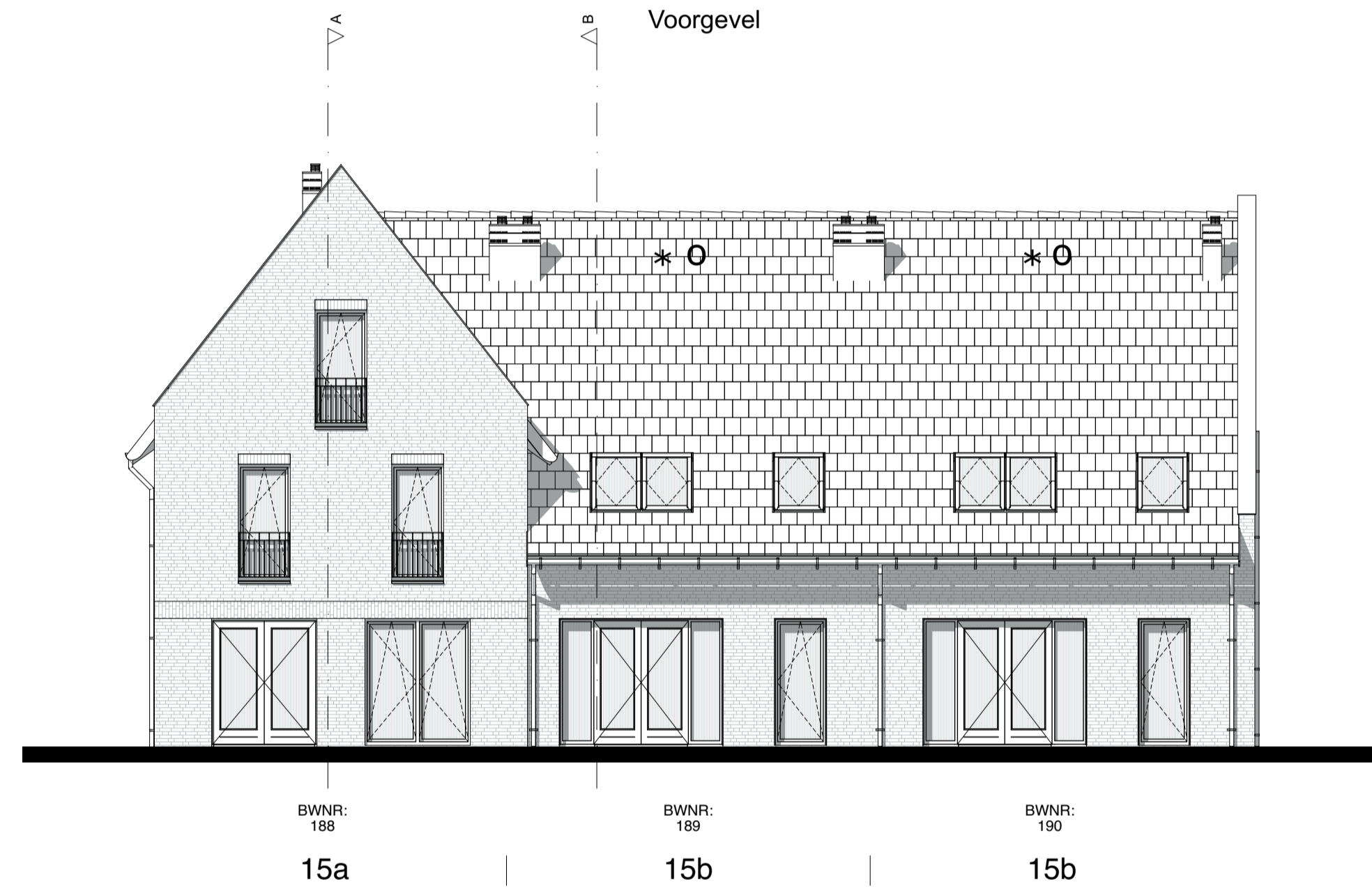
Schaal 1:50 - A0 - 1-11-2021



15b | 15b | 15a

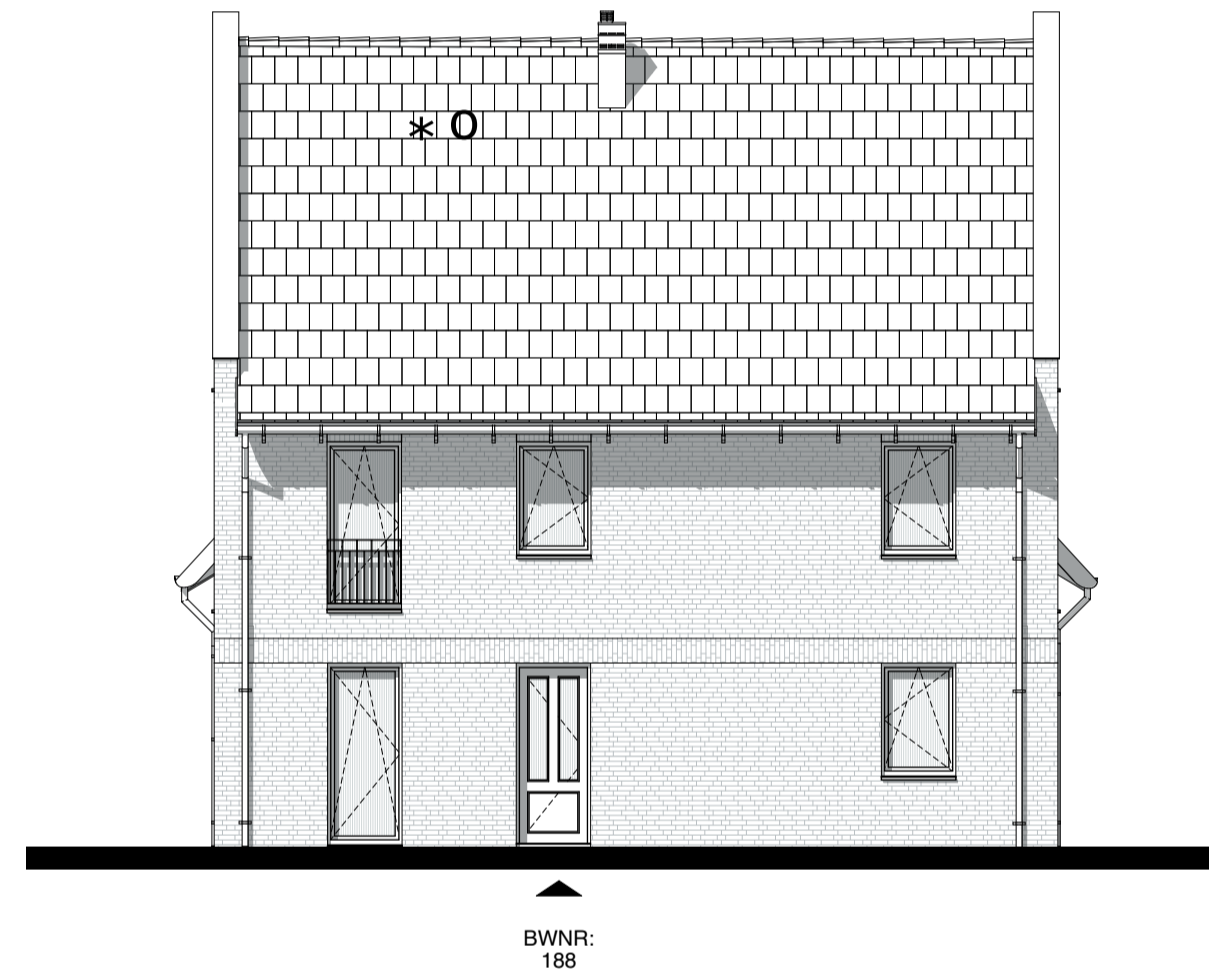


Linkergevel

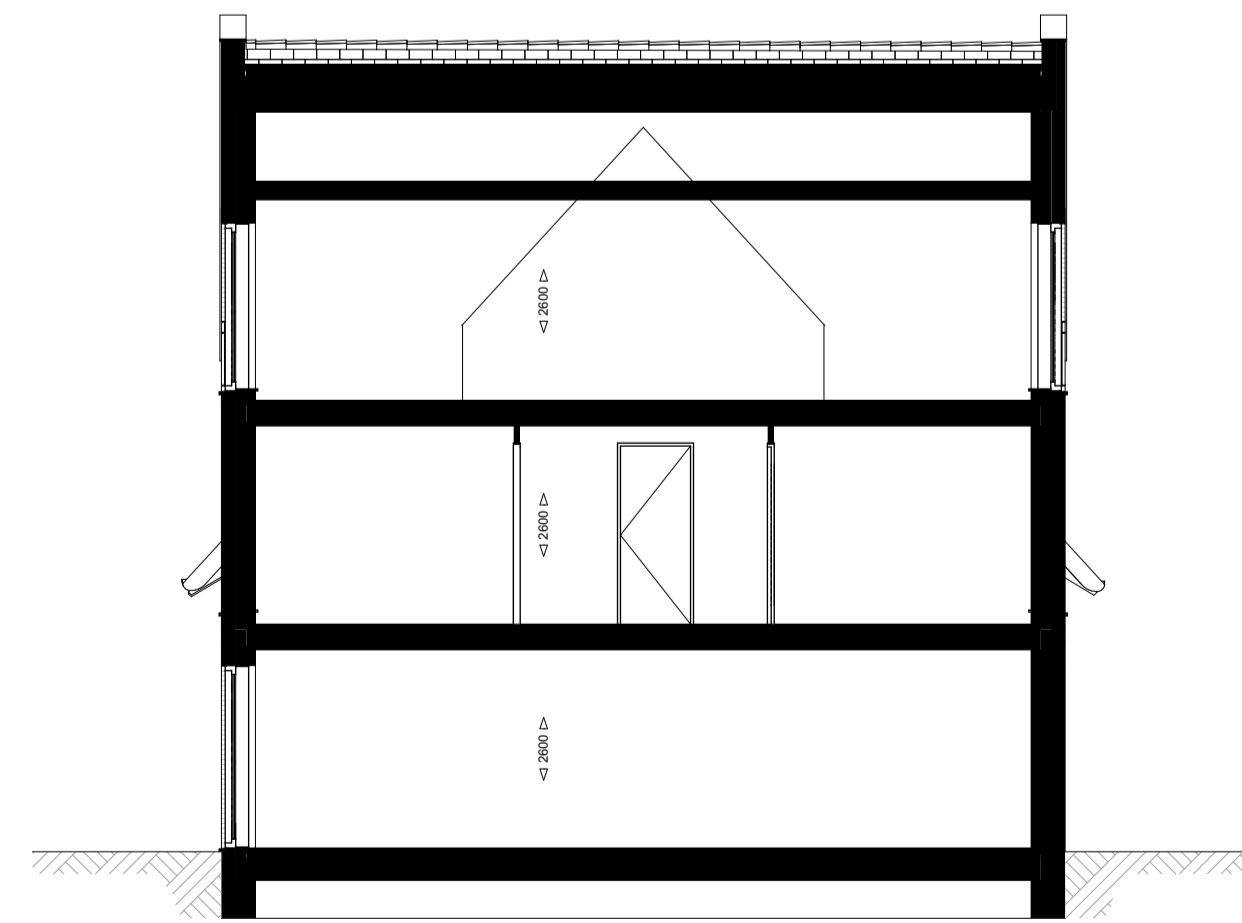


15a | 15b | 15b

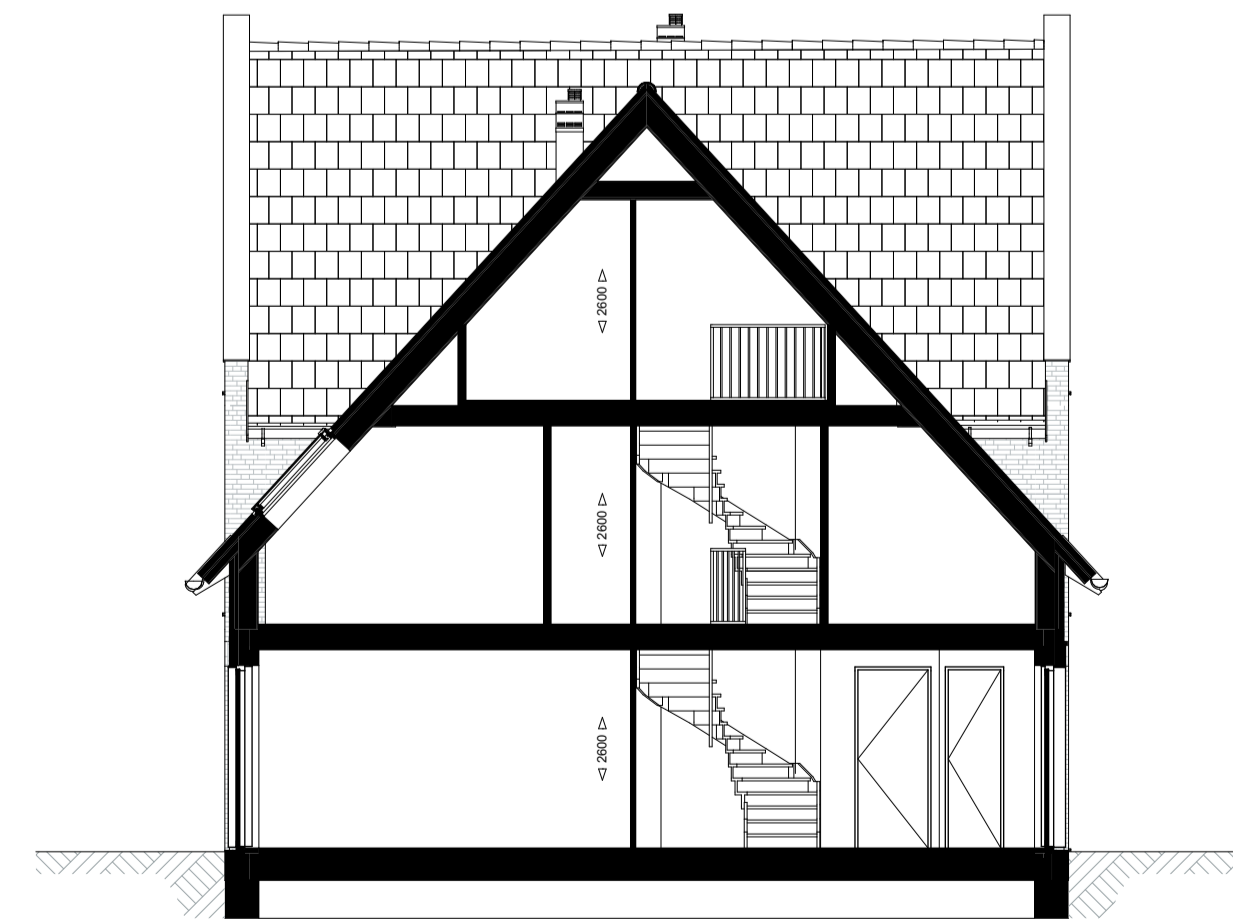
Achtergevel



Rechtergevel



Doorsnede A-A



Doorsnede B-B

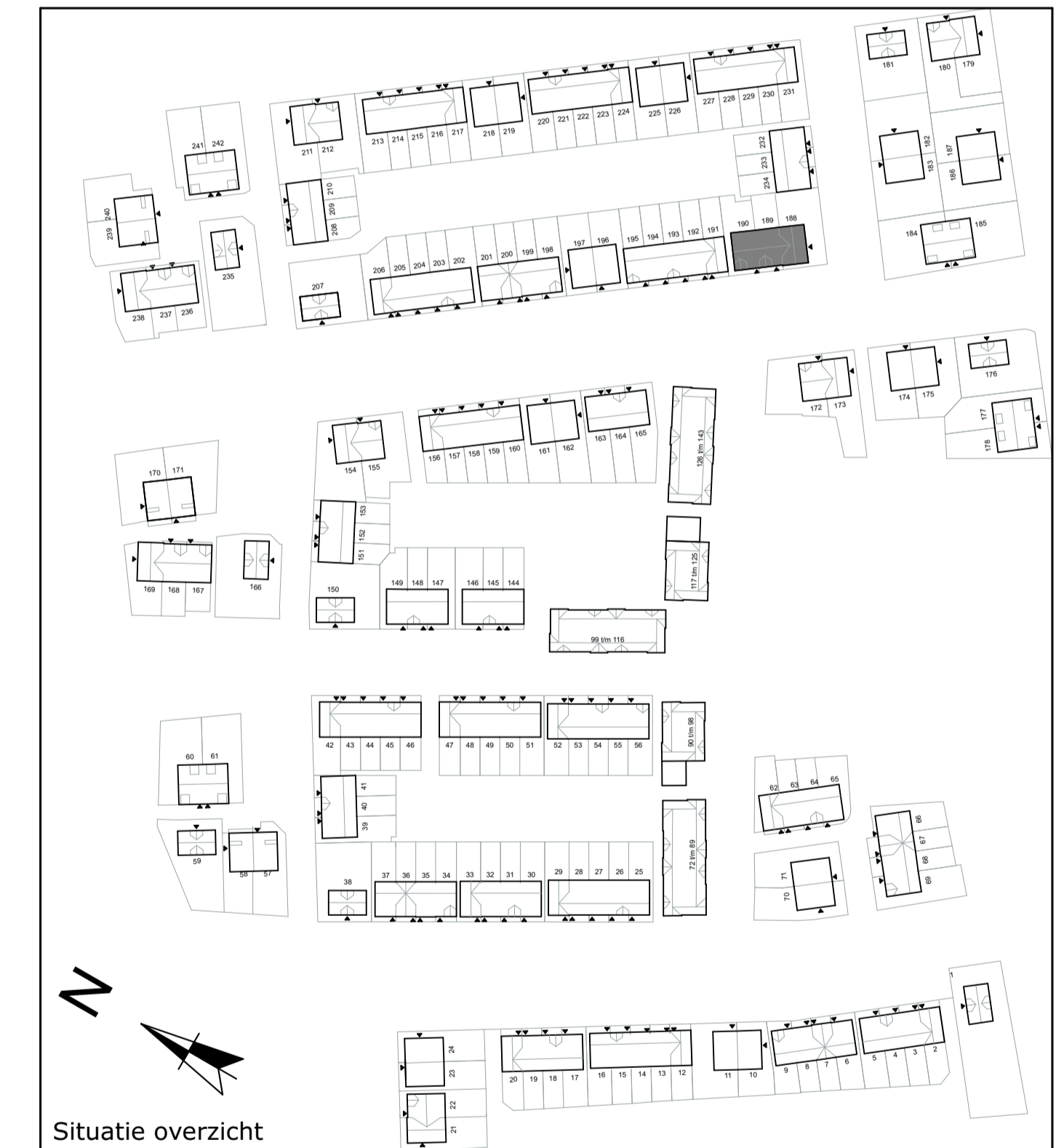


Symbolenlijst

- ○ Bel
- x— Wandlichtpunt
- *x* Wandlichtpunt waterdicht
- Aarding
- ⊠ Plafondlichtpunt
- ⌞ Enkelpolige schakelaar
- ⌞ Timerschakelaar of ingebouwde vochtsensor, N.t.b.
- ⌞ Wisselschakelaar
- ⌞ Tweepoligeschakelaar
- ⌞ Enkelpolige schakelaar en wandcontactdoos
- ⌞ Dubbele wandcontactdoos (randaarde)
- ⌞ Enkele wandcontactdoos (randaarde)
- ⌞ Enkele wandcontactdoos (randaarde, waterdicht)
- ⌞ Enkele wandcontactdoos (randaarde, perilex)
- ⌞ Loos aansluitpunt
- ⌞ Kamerthermostaat
- ⌞ Co2 meter
- ⌞ Circa maatvoering in mm
- ⌞ Meterkast, verdeelkast
- ⌞ WTW installatie
- ⌞ Opstelplaats boiler
- ⌞ Opstelplaats warmtepomp
- ⌞ Opstelplaats wasmachine / droger
- ⌞ Omvormer t.b.v. zonnepanelen
- ⌞ Elektrische radiator
- ⌞ Kolom
- ⌞ Rookmelder
- ⌞ Opstelplaats keuken
- ⌞ Hemelwaterafvoer
- ⌞ Verdeelunit vloerverwarming
- ⌞ Tegelerk indicatief
- * Indicatie dakvlak t.b.v. zonnepanelen, omvormer in techniekruimte. Definitieve locatie en aantallen n.t.b.
- Indicatie dakvlak t.b.v. dakventielen/ installatie. Definitieve locatie en aantallen n.t.b.

Disclaimer

- Situatie indicatief. Het aansluitend openbaar gebied is nog in ontwikkeling en valt buiten de verantwoordelijkheid van de ontwerper.
 - Meetvoeringen in de tekening betreffen circa maten in millimeters.
 - Op de plaatsing van de installatievoorzieningen door middel van een symbool weergegeven. De aangegeven positie van deze onderdelen is indicatief, exacte positie wordt door de installateur bepaald.
 - Bij een aantal woningen komen er radier te bepalen posities restkasten in/van de gevel. Deze posities staan niet aangegeven op de tekening.



Hofgeest
 BUITEN
Bloktype 15
Woningtype 15a en 15b
 Gevel en doorsnede tekening

Blad 2 van 2

BOUWNUMMERS: 188, 189 en 190

Schaal 1:100 - A1 - 1-11-2021